

EDITION PRINTEMPS ÉTÉ 2011 ▼ 6,40€

NANTES

habitat

LE MAGAZINE DE DÉCORATION ET D'IDÉES ORIGINALES POUR LES MAISONS ET LES JARDINS

BORDEAUX LA ROCHELLE ILE DE RE NANTES LA BAULE



ILE DE RE NANTES LA BAULE BORDEAUX LA ROCHELLE

architecture

L'éco-design est en marche

art de vivre

Lofts et belles contemporaines

styles et tendances

Inspirations Nantaises

concept

Jeux de construction

atelier d'art

Francine Toulemonde





LA DEMEURE SAINT-FIACRE

Pierres et matières

AU CONFLUENT DE LA SÈVRE ET DU MAINE, DEUX BÂTISSEURS AMOUREUX D'HISTOIRE ET DE DESIGN SAUVENT DE LA RUINE UN "LOGIS" AU SENS HISTORIQUE DU TERME. PILLÉE ET SACCAGÉE À LA RÉVOLUTION, CETTE BÂTISSE ACCUEILLAIT PENDANT SES VACANCES RIEN DE MOINS QUE SOPHIE TRÉBUCHET, FUTURE MÈRE DE VICTOR HUGO. AUJOURD'HUI LA DEMEURE TÉMOIGNE DE SON PASSÉ TOUT EN CONJUGUANT DESIGN ET MODERNISME.

RÉALISATION LAURENCE GÉRARDIN

PHOTOS CÉDRIC CHASSÉ

Ecouter les chuchotements de la pierre et sentir palpiter l'histoire sous le crépi conduisent les propriétaires à composer une partition décorative originale. Pour l'extérieur, les maîtres des lieux aiment les végétaux rustiques, de ceux que les

vellités du climat ne découragent pas. Ainsi, le parcours d'une allée bordée de lavande et de romarin donne au terrain un fort accent du midi. Le bâtiment tassé sur ses fondations, tout en pierres et tuiles,

accuse lui aussi un penchant méditerranéen. A l'intérieur, l'entrée spacieuse et baignée de clarté est traitée comme une galerie d'artiste : aux murs, des clichés sur toile réalisés par les propriétaires. Zoom sur un détail de l'église Saint Fiacre : la saturation des



SOUS LA DÉCO PALPANTE, L'ÂME DES PIERRES A RESSUSCITÉ ET L'HISTOIRE BALBUTIE, COMME DÉBOUSSOLÉE PAR TANT D'AMOUR.



MOBILIER DESIGN D'EXTÉRIEUR EN ALUMINIUM THERMO LAQUÉ DE FABRICATION FRANÇAISE



couleurs accentue le style romano-byzantin du monument et embarque vers une destination imaginaire. Une jolie manière de rendre hommage à leur commune d'adoption. Un mur de pierres grises et ocrées coiffe une grande, large et mystérieuse porte rouge... Au sol, un grès cérame poli simule le marbre de Carrare et confère au lieu une solennité glacée.

Le canapé mise sur un duo chromatique grège noir et se retranche derrière un design qui ne plaisante pas. Mais l'impression de sérieux se dissipe bien vite avec les bibliothèques et leur structure de guingois: en les regardant, on s'arrête de respirer, de peur de tout voir dégringoler. Au bout de la galerie, un ca-

napé beige de style Art déco invite à méditer sur un des derniers détails de l'église : un hibou de pierre d'un bleu survolté contemple le visiteur pour les siècles à venir. Dans la chambre, les rideaux en soie sauvage d'un vert irisé, les lampes américaines *West Elm*, diffusent une ambiance coloniale. Au sol, un grès cérame imite le bois clair tandis que la tête de lit et la console en cuir marron foncé tranchent dans le vert. Au-dessus du lit, deux clichés d'aurores boréales, très portées sur le vert. Aristote les décrivait comme des "déchirures du ciel derrière lesquelles on voit des flammes". Tout un programme nécessitant un point d'eau tout de même. Ambiance hammam

AU SOL, UN GRÈS CÉRAMÉ POLI SIMULE LE MARBRE DE CARRARE, CONFÉRANT AU LIEU UNE SOLENNITÉ GLACÉE. PAS INTIMIDÉE, LA CUISINE FAIT SON CINÉMA ET L'ÎLOT CENTRAL BORDÉ DE DEUX MANGE-DEBOUT AU GARDE À VOUS MÈNE SON MONDE À LA BAGUETTE.



5, RUE VINCENT ANSQUER
85600 TREIZE-SEPTIERS
02 51 41 50 15
www.wozamoya.eu



L'ESCALIER PLAQUÉ DE GRÈS
CÉRAME AUX NUANCES MÉTALLI-
SÉES MÈNE À LA MEZZANINE, OÙ
MUR DE PIERRES ET MUR BLANC
SE REGARDENT EN CHIENS DE
FAÏENCE ET OÙ LES LITS JUMEAUX
À LA LITERIE MASTIC JOUENT LA
NEUTRALITÉ BIENVEILLANTE.



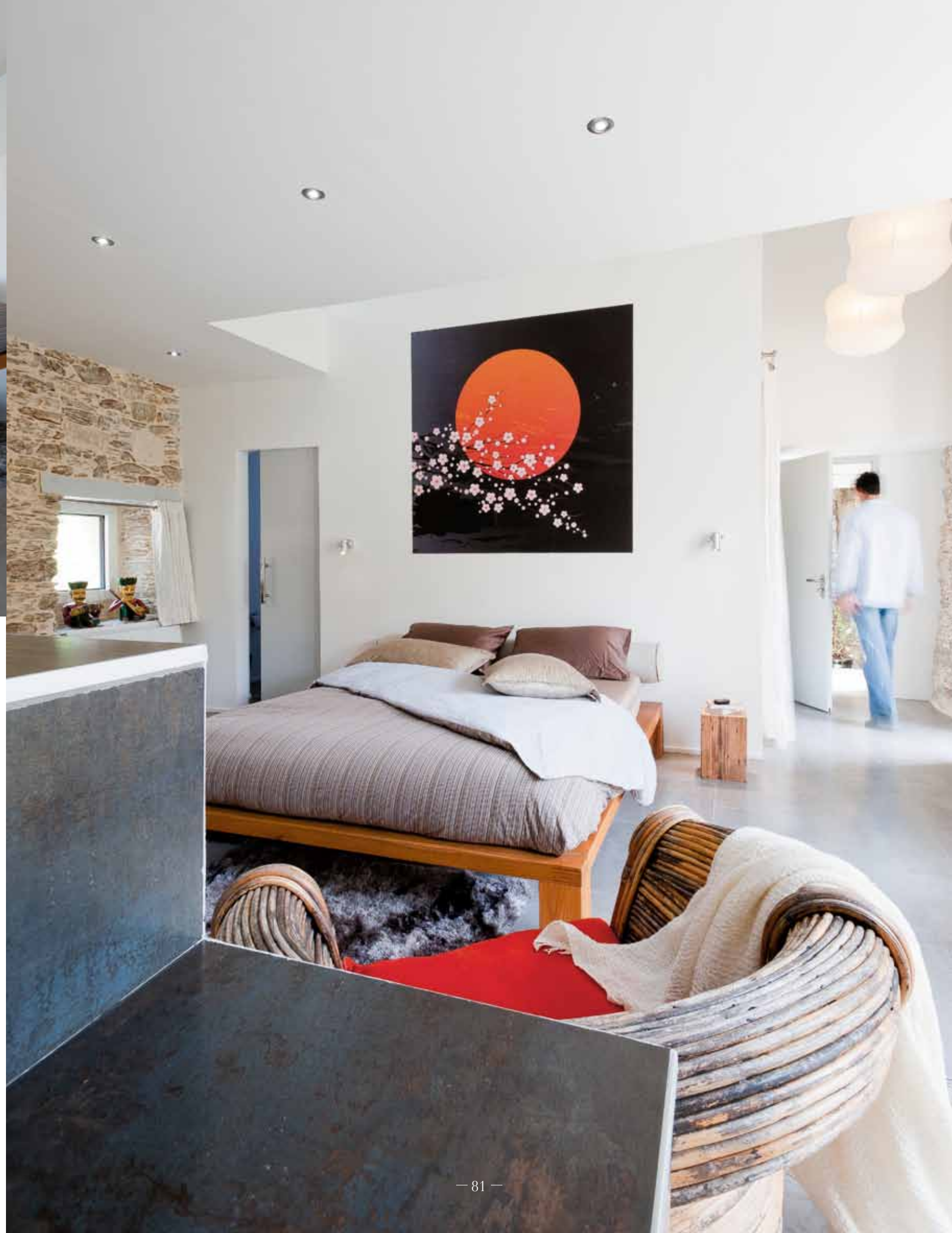


Sur les ailes de la pleine lune, dors...

dans la salle de bains entièrement carrelée en mosaïque *Bisazza*. Les fines feuilles de métal insérées entre deux couches de verre irisent l'espace dans un camaïeu de vert. L'immense baignoire tapissée de la même mosaïque invite aux bains de vapeur conviviaux à l'instar de la douche de belle dimension. Un miroir encastré dans la pierre se prend pour un tableau et reflète la mosaïque à l'infini. La chambre d'amis a elle

aussi des vibrations orientales. Un soleil orange sur fond noir voilé de pétales de cerisiers veille sur le sommeil des justes. Le lit en orme encadré de chevets en pitchpin odorant fait face à deux gros fauteuils d'Asie en bambou. Le plafond découpé aspire l'espace et crée un volume attractif. L'escalier droit plaqué de grès cérame aux nuances métallisées a une compagne racée en quasi-lévitiation : une rampe en acier huilé réalisée par

ICI LES TASSES À CAFÉ ONT DES AILES AUSSI ROUGES QU'UNE PLEINE LUNE JAPONAISE OU UNE ASSISE DE FAUTEUIL EN ROTIN. QUE DIT LE JOURNAL INTIME QUI ÉCHAPPE AU REGARD ?





Dans un décor apaisant de songe éveillé...

l'artisan ferronnier J.Yves Galiby Sur la mezzanine, mur de pierres et mur blanc se regardent en chiens de faïence. Entre les deux, les lits jumeaux - cadre blanc et literie mastic - jouent la neutralité. Mais la porte rouge alors ? Ah la porte rouge !

C'est la cuisine qui fait son cinéma. En chef d'orchestre, l'îlot central bordé de deux mange-debout au garde à vous mène son monde à la baguette : bac en inox et réfrigérateur se répondent tandis que les éléments de cuisine donnent le tempo en rouge. D'humeur sombre, le plan de travail imitant le cuir et abritant de vieux casiers à bouteilles voudrait attirer les regards, mais la fugue en blanc du grès cérame donne à l'ensemble une unité sans faille. Dans le patio, palmiers et bambous nous font une sarabande tropicale tandis que dans l'espace à vivre médiéval et contemporain ils se font la cour. L'arche en plein

cintre ramassée sur ses quatre siècles en impose. Accrochées aux poutres mâtresses, deux suspensions du souk du Caire appellent à la mutinerie, mais le canapé blanc et ses coussins velus gris et noirs suggèrent une pause zen. La table basse, quant à elle, joue la pièce en deux actes. Premier acte : opacité et minimalisme en noir ; deuxième acte : transparence et fantaisie sur pieds tordus et chromés. La bibliothèque de guingois, encore elle, goguenarde, a un humour sans limites. La fusée de *Tintin*, un curieux petit randonneur, et une jolie collection de masques rapportés de voyages lointains sont du même avis : les frontières sont bien celles que l'on se crée, et dans cette demeure souffle un joli vent de créativité qui balaye avec malice tous les poncifs de la décoration. Si Sophie Trébuchet revenait, il est certain qu'elle approuverait ■

OREILLERS AU REBONDI IMPECCABLE, DRAPS IMMACULÉS SANS LE MOINDRE PLI, PAS DE LIVRE NI DE MONTRE SUR LES TABLES DE NUIT : AU PETIT MATIN, ALORS QUE S'ENTROUVRE LE RIDEAU, C'EST COMME SI PERSONNE N'AVAIT DORMI ICI... SEULES TROIS ÉTOILES RESTENT ALLUMÉES SUR QUELQUES TRACES DE SONGES : UNE SILHOUETTE POURSUIVANT ON NE SAIT QUEL POISSON MULTICOLORE, ET LA FUSÉE D'OBJECTIF LUNE.



PISCINES
CARRÉ BLEU



02 40 72 47 70

SARL SOLEIL BLEU - 181, Parc d'Activités de la Baumondière - 44240 SUCE-SUR-ERDRE

www.carrebleu.fr